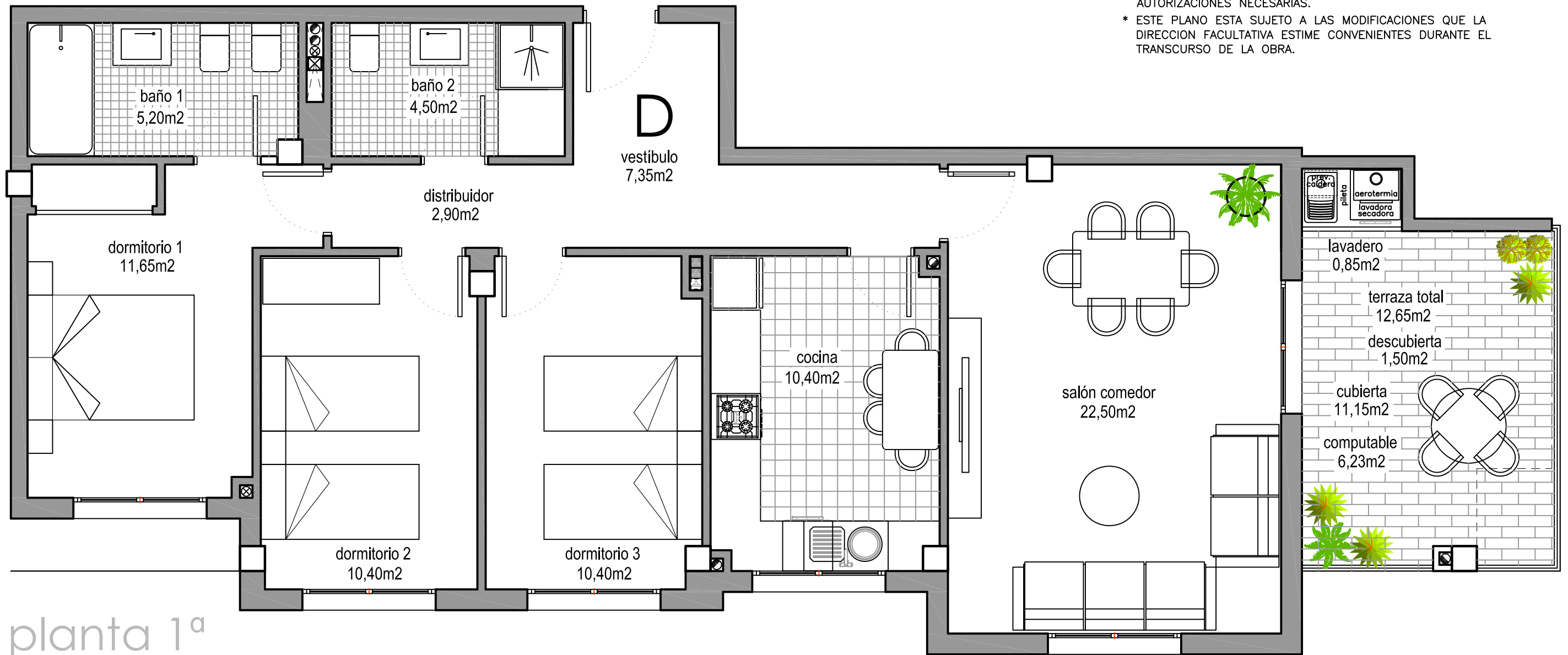
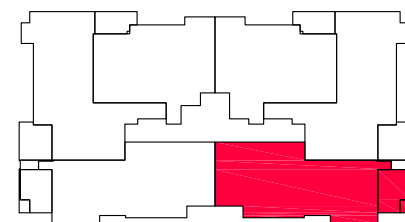


- * EL MOBILIARIO REPRESENTADO ES MERAMENTE ILUSTRATIVO.
- * ESTE PLANO PODRA SUFRIR MODIFICACIONES DURANTE LA REDACCION DEL PROYECTO BASICO Y DE EJECUCION.
- * ESTE PLANO PODRA SUFRIR MODIFICACIONES DERIVADAS DE LA CONCESION DE LICENCIA MUNICIPAL DE OBRAS Y DEMAS AUTORIZACIONES NECESARIAS.
- * ESTE PLANO ESTA SUJETO A LAS MODIFICACIONES QUE LA DIRECCION FACULTATIVA ESTIME CONVENIENTES DURANTE EL TRANCURSO DE LA OBRA.



planta 1ª



plano guía



VIVIENDA - D

SUPERFICIE CONSTRUIDA CON COMUNES = 118,41m²
 SUPERFICIE ÚTIL VIVIENDA = 86,15m² + terraza

Escala 1/50

PROMOTOR: DARMA VIVIENDA, S.A.
 EDIFICIO DE 18 VIVIENDAS, LOCAL, TRASTEROS, GARAJES Y PISCINA

FRANCISCO MATAS LUJÁN & arquitectos
 TRAVESÍA JUAN CARLOS I Y CALLES SOCIEDAD DE CAZADORES

MMA.Arquitectura y +

18 viviendas **SANTO ÁNGEL**