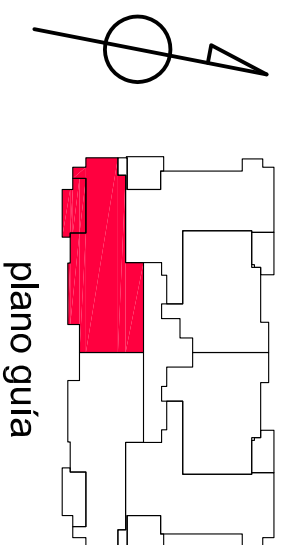
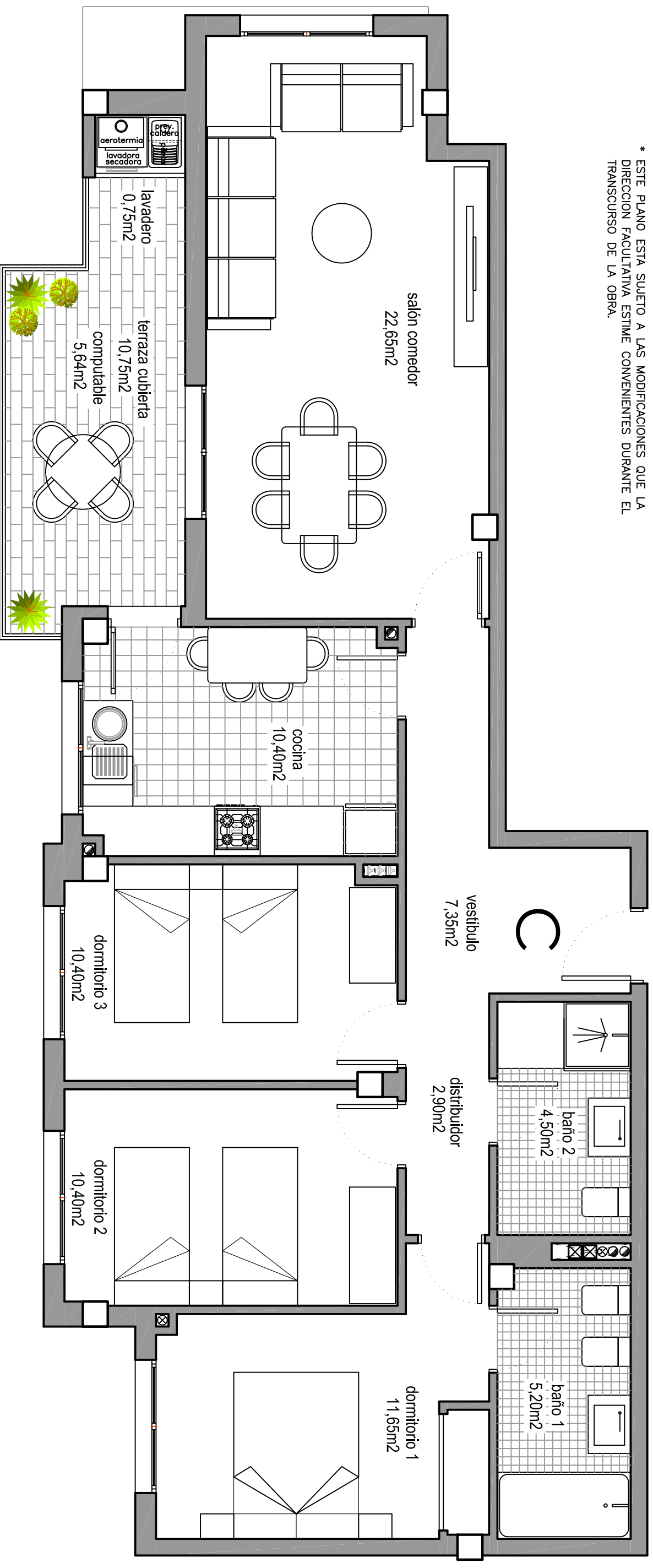


- \* EL MOBILIARIO REPRESENTADO ES MERAMENTE ILUSTRATIVO.
- \* ESTE PLANO PODRÁ SUFRIR MODIFICACIONES DURANTE LA REDACCION DEL PROYECTO BASICO Y DE EJECUCION.
- \* ESTE PLANO PODRÁ SUFRIR MODIFICACIONES DERIVADAS DE LA CONCESION DE LICENCIA MUNICIPAL DE OBRAS Y DEMAS AUTORIZACIONES NECESARIAS.
- \* ESTE PLANO ESTA SUJETO A LAS MODIFICACIONES QUE LA DIRECCION FACULTATIVA ESTIME CONVENIENTES DURANTE EL TRANCURSO DE LA OBRA.



Escala 1/50

**PROMOTOR: DARMA VIVIENDA, S.A.**  
EDIFICIO DE 18 VIVIENDAS, LOCAL, TRASTEROS, GARAJES Y PISCINA

**FRANCISCO MATAS LUJÁN & arquitectos**  
TRAVESÍA JUAN CARLOS I Y CALLES SOCIEDAD DE CAZADORES

planta 2ª

**VIVIENDA - C**  
SUPERFICIE CONSTRUIDA CON COMUNES = 118,75m<sup>2</sup>  
SUPERFICIE ÚTIL VIVIENDA = 86,20m<sup>2</sup> + terraza

MMA. Arquitectura y +

18 viviendas **SANTO ÁNGEL**