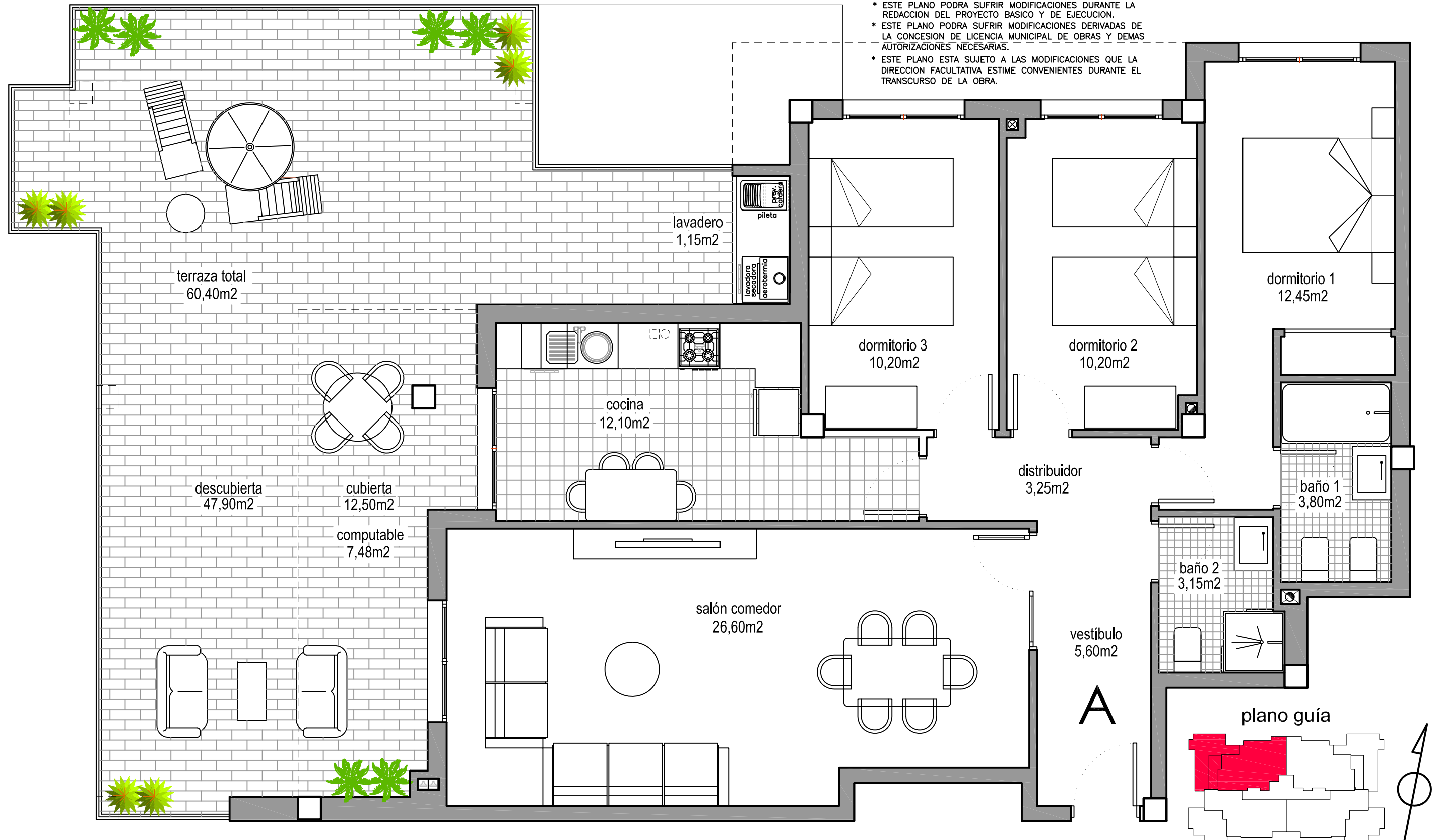


* EL MOBILIARIO REPRESENTADO ES MERAMENTE ILUSTRATIVO.
 * ESTE PLANO PODRA SUFRIR MODIFICACIONES DURANTE LA REDACCION DEL PROYECTO BASICO Y DE EJECUCION.
 * ESTE PLANO PODRA SUFRIR MODIFICACIONES DERIVADAS DE LA CONCESION DE LICENCIA MUNICIPAL DE OBRAS Y DEMAS AUTORIZACIONES NECESARIAS.
 * ESTE PLANO ESTA SUJETO A LAS MODIFICACIONES QUE LA DIRECCION FACULTATIVA ESTIME CONVENIENTES DURANTE EL TRANCURSO DE LA OBRA.



planta 3ª

VIVIENDA - A

SUPERFICIE CONSTRUIDA CON COMUNES = 122,28m²
 SUPERFICIE ÚTIL VIVIENDA = 88,50m² + terraza

Escala 1/50

PROMOTOR: DARMA VIVIENDA, S.A.
 EDIFICIO DE 18 VIVIENDAS, LOCAL, TRASTEROS, GARAJES Y PISCINA

FRANCISCO MATAS LUJÁN & arquitectos
 TRAVESÍA JUAN CARLOS I Y CALLES SOCIEDAD DE CAZADORES

MMA.Arquitectura y +

18 viviendas **SANTO ÁNGEL**