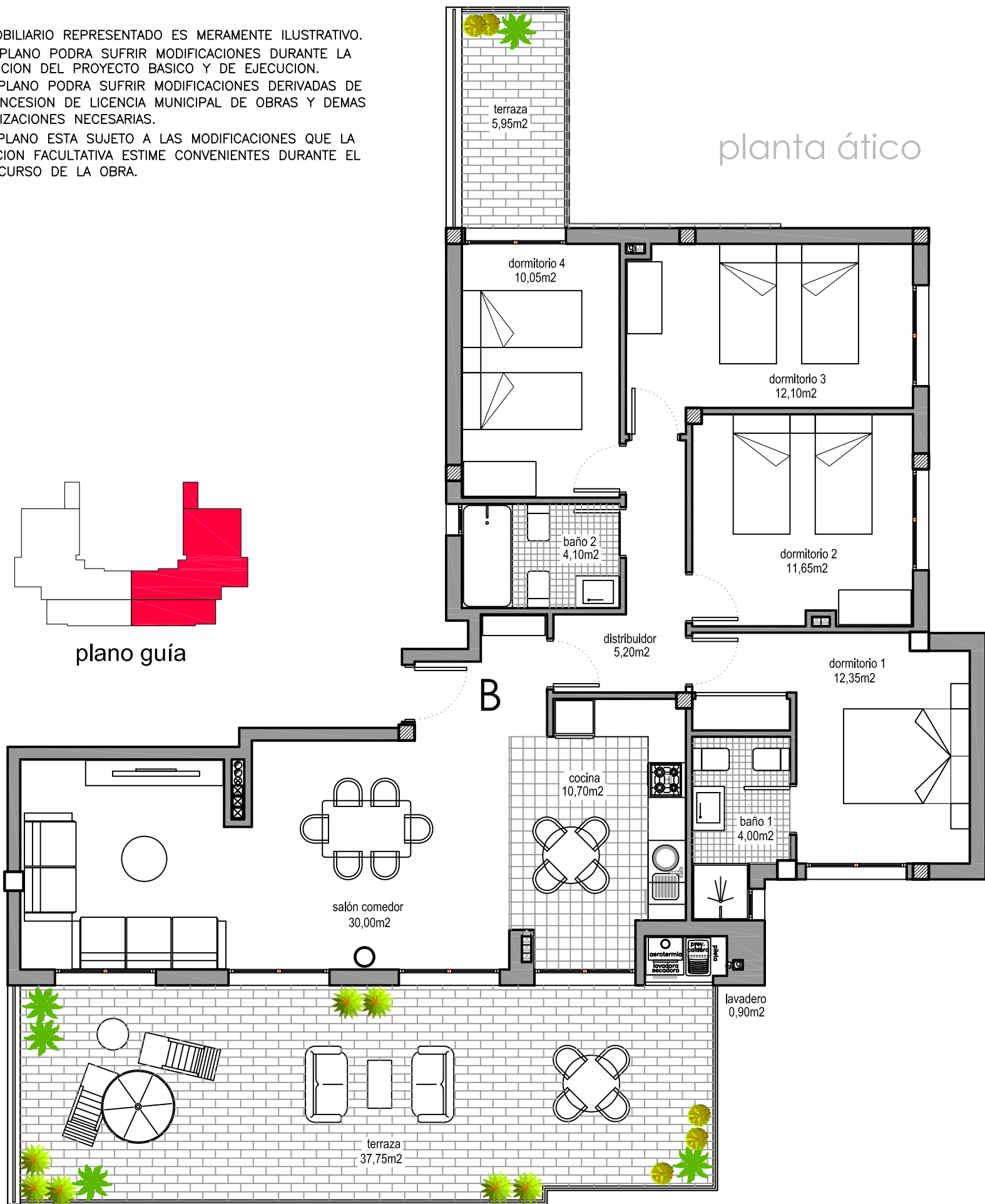


- * EL MOBILIARIO REPRESENTADO ES MERAMENTE ILUSTRATIVO.
- * ESTE PLANO PODRA SUFRIR MODIFICACIONES DURANTE LA REDACCION DEL PROYECTO BASICO Y DE EJECUCION.
- * ESTE PLANO PODRA SUFRIR MODIFICACIONES DERIVADAS DE LA CONCESION DE LICENCIA MUNICIPAL DE OBRAS Y DEMAS AUTORIZACIONES NECESARIAS.
- * ESTE PLANO ESTA SUJETO A LAS MODIFICACIONES QUE LA DIRECCION FACULTATIVA ESTIME CONVENIENTES DURANTE EL TRANSURSO DE LA OBRA.



planta ático

plano guía

B



Escala gráfica

VIVIENDA - B

SUPERFICIE CONSTRUIDA CON COMUNES = 133,10m²
 SUPERFICIE ÚTIL VIVIENDA = 101,05m² + terrazas

Escala 1/75

PROMOTOR: DARMA VIVIENDA, S.A.

EDIFICIO DE 18 VIVIENDAS, LOCAL, TRASTEROS, GARAJES Y PISCINA

FRANCISCO MATAS LUJÁN & arquitectos

TRAVESÍA JUAN CARLOS I Y CALLES SOCIEDAD DE CAZADORES

MMA.Arquitectura y +

18 viviendas **SANTO ÁNGEL**