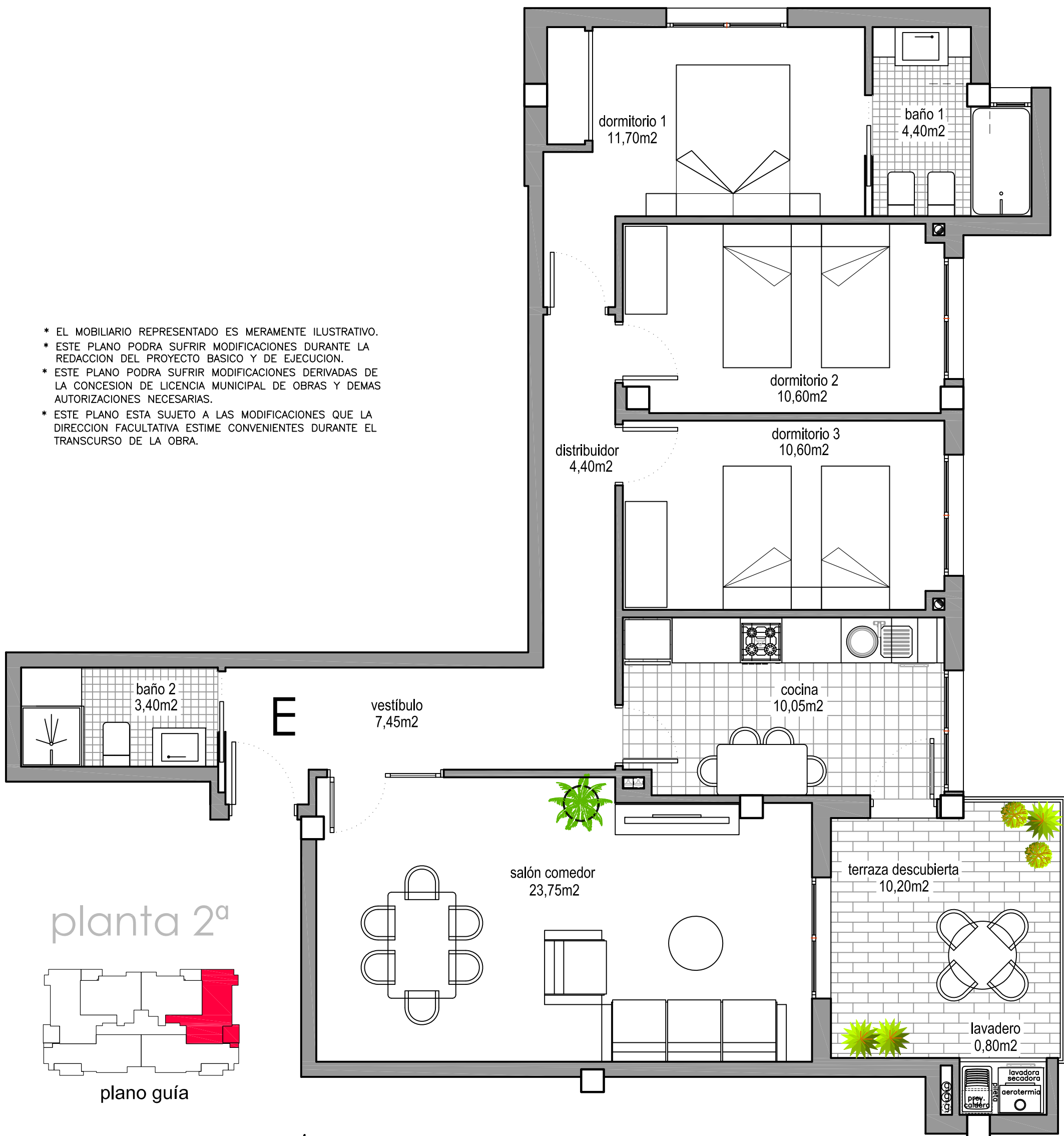


- * EL MOBILIARIO REPRESENTADO ES MERAMENTE ILUSTRATIVO.
- * ESTE PLANO PODRA SUFRIR MODIFICACIONES DURANTE LA REDACCION DEL PROYECTO BASICO Y DE EJECUCION.
- * ESTE PLANO PODRA SUFRIR MODIFICACIONES DERIVADAS DE LA CONCESION DE LICENCIA MUNICIPAL DE OBRAS Y DEMAS AUTORIZACIONES NECESARIAS.
- * ESTE PLANO ESTA SUJETO A LAS MODIFICACIONES QUE LA DIRECCION FACULTATIVA ESTIME CONVENIENTES DURANTE EL TRANCURSO DE LA OBRA.



VIVIENDA - E

SUPERFICIE CONSTRUIDA CON COMUNES = 113,96m²
 SUPERFICIE ÚTIL VIVIENDA = 87,15m² + terraza

Escala 1/50

PROMOTOR: DARMA VIVIENDA, S.A.

EDIFICIO DE 18 VIVIENDAS, LOCAL, TRASTEROS, GARAJES Y PISCINA

MMA.Arquitectura y +

FRANCISCO MATAS LUJÁN & arquitectos

TRAVESÍA JUAN CARLOS I Y CALLES SOCIEDAD DE CAZADORES

18 viviendas **SANTO ÁNGEL**